

# KONA



# Iconisch, modern design.

Met een nog dynamischer voorkomen, een futuristische look en een grotere leefruimte zet de nieuwe KONA wederom de toon in zijn klasse. De nieuwe compacte SUV is breder en langer, maar behoudt zijn veelzijdigheid en iconische, moderne design. Er is een KONA voor vrijwel iedereen en voor elke levensstijl, met keuze uit een reeks geavanceerde aandrijflijnen en met een groot aantal nieuwe technologieën, comfort- en gebruiksfeatures.





## Nog ruimer en meer comfort.

Ten opzichte van zijn voorganger is de nieuwe KONA flink gegroeid. De compacte SUV is nu zelfs de ruimste in zijn klasse, met 77 mm meer beenruimte en 11 mm meer hoofdruimte op de tweede zitrij. De schouder-ruimte op de tweede zitrij is met 1.402 mm ook de grootste in zijn klasse en biedt de passagiers een riante leefruimte. De slank gevormde stoelen, die slechts 85 mm dik zijn, dragen eveneens bij aan het zitcomfort van de passagiers op de tweede zitrij.

## Leverbaar in 5 uitvoeringen.

De Hyundai KONA is leverbaar met keuze uit vijf uitvoeringen. De basisversie i-Motion is standaard al zeer rijk uitgerust en biedt alle essentiële zaken die je mag verwachten in deze klasse – en meer! De absolute topuitvoering N Line onderscheidt zich door heel veel bijzondere extra's, zoals een N Line exterieur en 18-inch lichtmetalen N Line velgen.



### i-Motion

Uitgerust met: **Bluelink**

#### Highlights KONA i-Motion

- 16-inch stalen velgen met wioldoppen en 205/65 R16-banden
- Parkeersensoren, voor en achter
- 12,3-inch Multimediascherm met navigatie
- Noodremassistent (FCA) met voetganger- en fietserherkenning

#### Maak een proefrit

Er staat een Hyundai KONA voor je klaar bij de Hyundai-dealer. Scan de QR-code of ga naar [www.hyundai.com/nl/proefrit](http://www.hyundai.com/nl/proefrit).



#### De i-Motion is standaard al zeer rijk uitgerust met onder meer:

##### Exterieur

- 16-inch stalen velgen met wioldoppen en 205/65 R16-banden
- Achterruit, verwarmd
- Achterspoiler met geïntegreerd derde remlicht, LED
- Aeroblade-ruitwissers
- Akoestische voorruit
- Buitenspiegels, in carrosseriekleur
- Buitenspiegels, met geïntegreerd LED-knipperlicht
- Buitenspiegels, verwarmbaar
- Bumper in carrosseriekleur
- Dagrijverlichting, LED
- Derde remlicht, LED
- Dorpel, zwart
- Grootlicht, LED
- Grootlichtassistent (HBA)
- Handgrepen in carrosseriekleur

- Lichtgetinte ruiten, vóór en achter
- Mistlampen, achter
- Raamlijst, zwart
- Ramen, getint
- Seamless Horizon, reflectoren
- Sideskirt, afgewerkt in zwart
- Sierstuk uitlaat, zwart gespoten
- Skidplate voor en achter, zilverkleur
- Verlichting achterzijde, volledig LED
- Verlichting voorzijde, volledig LED

##### Functionaliteit

- Aansluiting USB-C, tweede zitrij (2x)
- Aansluiting USB, eerste zitrij
- Achteruitrijcamera met dynamische hulplijnen
- Airconditioning, manueel
- Centrale deurvergrendeling met smartkey en startknop

- Centrale deurvergrendeling, sneltoets bestuurder
- Cruise control met snelheidslimiet
- Drive Mode Select (DMS)
- Gedeeltelijk digitaal instrumentenpaneel (4 inch) met 12,3-inch cluster
- Handmatige snelheidsbegrenzer
- Handrem met Autohold-functie, elektrisch
- In-Cabin Driver Camera
- Kinderslot, handmatig
- Lichtsensor
- Parkeersensoren, voor en achter
- Raambediening, elektrisch
- Tire Pressure Monitor System, indirect
- Voltaansluiting (12V), eerste zitrij



### Interieur

- A-, B-, C-stijl, bekleed
- Achterbank in delen neerklapbaar (40:20:40)
- Armsteun vóór, met bekerhouder
- Bagageruimte-afwerking in kunststof
- Bagageruimte met LED-verlichting
- Bagageruimte-afdekking
- Bekerhouder, vóór
- Binnenverlichting achter, LED
- Binnenverlichting vóór, LED
- Deurlijst, kunststof
- Dimmende binnenspiegel
- Gordels achter, in hoogte verstelbaar
- Haak in bagageruimte
- Hoofdsteunen achter, in hoogte verstelbaar
- Hoofdsteunen vóór, in hoogte verstelbaar
- Opbergvak vóór
- Opbergvakken in achterdeuren

- Opbergvakken in voordeuren
- Stoel bestuurder, handmatig in hoogte verstelbaar
- Stoelbekleding, stof
- Stuurwiel, audiobediening
- Stuurwiel, in hoogte en diepte verstelbaar
- Zonneklep met make-upspiegel, bestuurder
- Zonneklep met make-upspiegel, passagier
- Zonneklep voorzijde, met LED-verlichting
- Zonneklep voorzijde, uitschuifbaar
- Zonneklep bestuurder en passagier, met verlichting

### Multimedia

- 12,3-inch Multimediascherm met navigatie
- Hyundai Bluelink met smartphone-app (abonnement 36 maanden) & LIVE Services
- Apple CarPlay & Android Auto (bedraad)
- Digitale radio (DAB+)
- Bluetooth met spraakherkenning\*

- Digitale klok in multimediasysteem
- Over-The-Air (OTA) software-updates (abonnement 36 maanden)

### Veiligheid

- ABS, ESC, Hellingassistent, Multi Collision Brake System
- Achterbank, passagiersdetectie (Rear Occupant Alert)
- Actieve rijbaanassistentie (LKA)
- Airbag: midden voorzijde
- Airbags: bestuurders- en passagier (uitschakelbaar)
- Airbags: gordijn, zij- (impactsensor, vóór)
- Autonome rijbaanassistentie (LFA)
- Bandenmobiliteitsset
- eCall (Emergency Call)
- Noodremassistent (FCA) met voetganger- en fietserherkenning
- Snelheidsbordenherkenning (ISLA)

### Stel samen

Stel online je ideale Hyundai KONA samen. Ga naar [www.hyundai.com/nl/kona-hev](http://www.hyundai.com/nl/kona-hev) of [www.hyundai.com/nl/kona](http://www.hyundai.com/nl/kona) of scan de QR-codes.



KONA Mild-Hybrid



KONA Hybrid

\* Werking afhankelijk van het type mobiele telefoon.

## Comfort

Uitgerust met: **Bluelink**

## Comfort Smart

Uitgerust met: **Bluelink**

### Highlights KONA Comfort Smart

- 18-inch lichtmetalen velgen met 215/55 R18-banden
- Blind-spot Collision-avoidance Assist (BCA) + assistent parallel parkeren
- Seamless Horizon Lamp, volledig LED
- Volledig digitaal instrumentenpaneel (12,3 inch)



### De Comfort is t.o.v. de i-Motion extra uitgerust met:

- Airconditioning, volautomatisch met 2 zones
  - Automatische ontwaseming van voorruit
  - Regensensor
  - Stoel passagier, handmatig in hoogte verstelbaar
  - Stuurwiel, leder
  - Versnellingspook, leder
- Extra op KONA Hybrid Comfort:**
- 16-inch lichtmetalen velgen met 205/65 R16-banden
  - Cruise control met Stop & Go-functie en snelheidslimiet, adaptief (SCC)
  - Highway Driving Assist (HDA)
  - Remschijven vóór, 16 inch
  - Schakelpaddles
  - Shift-by-wire

### De Comfort Smart is t.o.v. de Comfort extra uitgerust met:

- 18-inch lichtmetalen velgen met 215/55 R18-banden
- Achterklep, automatisch
- Automatisch dimmende binnenspiegel
- Blind-spot Collision-avoidance Assist (BCA) + assistent parallel parkeren
- Buitenspiegels, elektrisch inklapbaar
- Dakrails
- Deurgreep interieur, metaallook
- Hemelbekleding, stof
- Interieurverlichting, gekleurd
- Opbergvakken achter voorstoelen
- Privacy Glass
- Raamlijst, zwart satijn
- Seamless Horizon Lamp, volledig LED
- Sideskirt, in zwart gespoten
- Skidplate, voor en achter, in zilvergrijs gespoten
- Stoel bestuurder, lendensteun elektrisch instelbaar
- Stoelen vóór, verwarmbaar
- Stuurwiel, verwarmd
- Uitstapwaarschuwing (SEW)
- Ventilatioorosters, achter in middenconsole
- Verlichting voorzijde, volledig LED met projectiekoplampen
- Volledig digitaal instrumentenpaneel (12,3 inch)
- Warmtewerende voor- en achterraut

Hyundai **Bluelink**

Ga voor uitgebreide informatie over Hyundai Bluelink en LIVE Services naar [www.hyundai.com/nl/bluelink](http://www.hyundai.com/nl/bluelink) of scan de QR-code.



## Premium

Uitgerust met: **Bluelink**

### Highlights KONA Premium

- Bose Premium-audiosysteem met 7 luidsprekers en subwoofer
- Digital Key (NFC Only)
- Stoelbekleding, leder
- Surround View Monitor (SVM) — 360 graden camera



### De Premium is t.o.v. de Comfort Smart extra uitgerust met:

- Blind-spot View Monitor (BVM)
- Bose Premium-audiosysteem met 7 luidsprekers en subwoofer
- Digital Key (NFC Only)\*
- Draadloze oplaadmogelijkheid (telefoon)\*
- Net in bagageruimte
- Parking Collision-avoidance Assist (PCA)
- Remote Smart Parking Assist (RSPA)
- Stoel bestuurder en passagier, elektrisch verstelbaar met geheugenfunctie (bestuurder)
- Stoel bestuurder, met ontspanningsfunctie
- Stoel passagier, met ontspanningsfunctie
- Stoelbekleding, leder
- Stoelen voor en achter, verwarmbaar
- Stoelen vóór, geventileerd
- Surround View Monitor (SVM) — 360 graden camera

### Premium Sky - extra t.o.v. Premium:

- Schuif-/kanteldak



### Highlights KONA N Line

- 18-inch lichtmetalen 'N Line'-velgen met 215/55 R18-banden
- Bose Premium-audiosysteem met 7 luidsprekers en subwoofer
- Stoelbekleding, suède/lederlook met rode stiksels, N Line-design
- Surround View Monitor (SVM) — 360 graden camera



### De N Line is t.o.v. de Comfort Smart extra uitgerust met:

- 18-inch lichtmetalen 'N Line'-velgen met 215/55 R18-banden
- Blind-spot View Monitor (BVM)
- Bose Premium-audiosysteem met 7 luidsprekers en subwoofer
- Deurlijst, luxe afwerking
- Digital Key (NFC Only)\*
- Dorpel, in zilverkleur gespoten
- Draadloze oplaadmogelijkheid (telefoon)
- N Line-exterieur
- Net in bagageruimte
- Parking Collision-avoidance Assist (PCA)
- Pedalenset, aluminium design
- Raamlijst, zwart
- Remote Smart Parking Assist (RSPA)
- Sideskirt, afgewerkt in carrosseriekleur
- Sierstuk uitlaat, chrome gespoten
- Stoel bestuurder en passagier, elektrisch verstelbaar met geheugenfunctie (bestuurder)
- Stoel bestuurder, met ontspanningsfunctie
- Stoel passagier, met ontspanningsfunctie
- Stoelbekleding, suède/lederlook met rode stiksels, N Line-design
- Stoelen voor en achter, verwarmbaar
- Stoelen vóór, geventileerd
- Surround View Monitor (SVM) — 360 graden camera

### N Line Sky - extra t.o.v. N Line:

- Schuif-/kanteldak

## Hyundai KONA - Lakkleuren



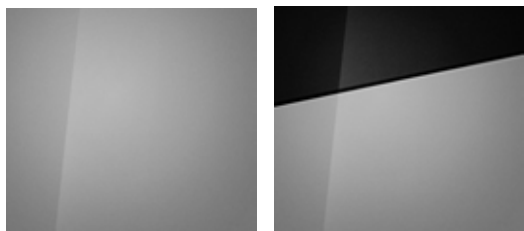
Atlas White Solid + € 695  
Atlas White Solid Two-tone Abyss Black + € 1.190



Mirage Green Solid  
Mirage Green Solid Two-tone Abyss Black + € 495



Amazon Gray Metallic + € 795



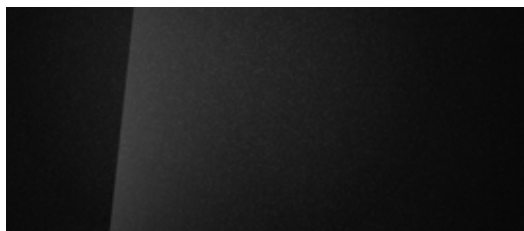
Cyber Gray Metallic + € 795  
Cyber Gray Metallic Two-tone Abyss Black + € 1.290



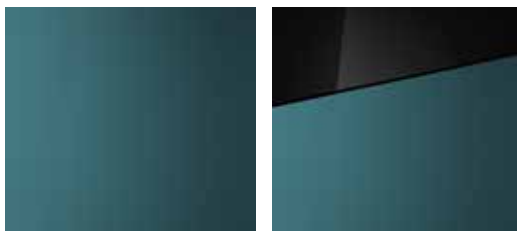
Shimmering Silver Metallic + € 795



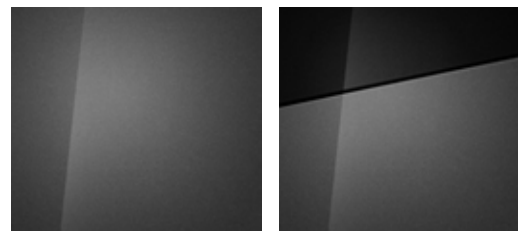
Ultimate Red Metallic + € 795  
Ultimate Red Metallic Two-tone Abyss Black + € 1.290



Abyss Black Pearl + € 795



Denim Blue Pearl + € 795  
Denim Blue Pearl Two-tone Abyss Black + € 1.290



Ecotronic Gray Pearl + € 795  
Ecotronic Gray Pearl Two-tone Abyss Black + € 1.290



Meta Blue Pearl + € 795  
Meta Blue Pearl Two-tone Abyss Black + € 1.290



Serenity White Pearl + € 795



Soultronic Orange Pearl + € 795  
Soultronic Orange Pearl Two-tone Abyss Black + € 1.290

De optie two-tone Abyss Black is leverbaar vanaf de Comfort Smart-uitvoering van de KONA.

Kleuren kunnen onder invloed van het drukprocedé afwijken van de werkelijkheid. Sommige uitvoeringen zijn niet in alle hierboven genoemde kleuren leverbaar of alleen op speciale bestelling. Raadpleeg voor alle zekerheid je Hyundai-dealer. Vermelde prijzen zijn de consumentenprijzen incl. BTW.



Kleurnaam	Soort	KONA Mild-Hybrid	KONA Hybrid	KONA N Line	Two Tone Abyss Black*
Atlas White	Solid	•	•	•	•
Mirage Green	Solid	•	•	•	•
Amazon Gray	Metallic	•	-	-	-
Cyber Gray	Metallic	•	•	•	•
Shimmering Silver	Metallic	•	-	-	-
Ultimate Red	Metallic	•	•	•	•
Abyss Black	Pearl	•	•	•	-
Denim Blue	Pearl	•	•	•	•
Ecotronic Gray	Pearl	•	•	•	•
Meta Blue	Pearl	•	•	-	•
Serenity White	Pearl	•	-	-	-
Soultronic Orange	Pearl	-	•	-	•

- Leverbaar.
- Niet leverbaar.
- \* Leverbaar vanaf Comfort Smart-uitvoering.

## Hyundai KONA - Velgen



16-inch stalen velg



16-inch lichtmetalen velg

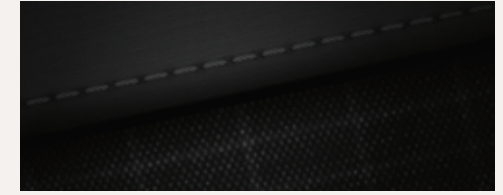


18-inch lichtmetalen velg,  
two-tone glanzend zwart

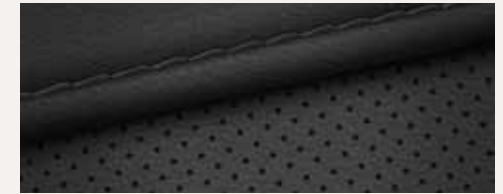


18-inch lichtmetalen velg,  
two-tone metallic grijs

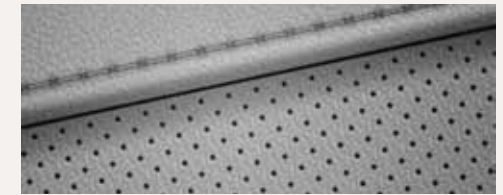
## Hyundai KONA - Bekleding



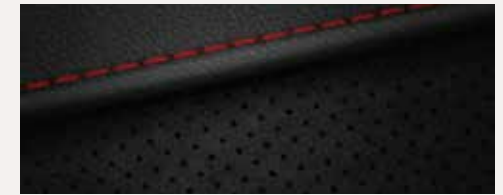
Zwart, stof



Zwart, lederlook  
(vanaf Premium)

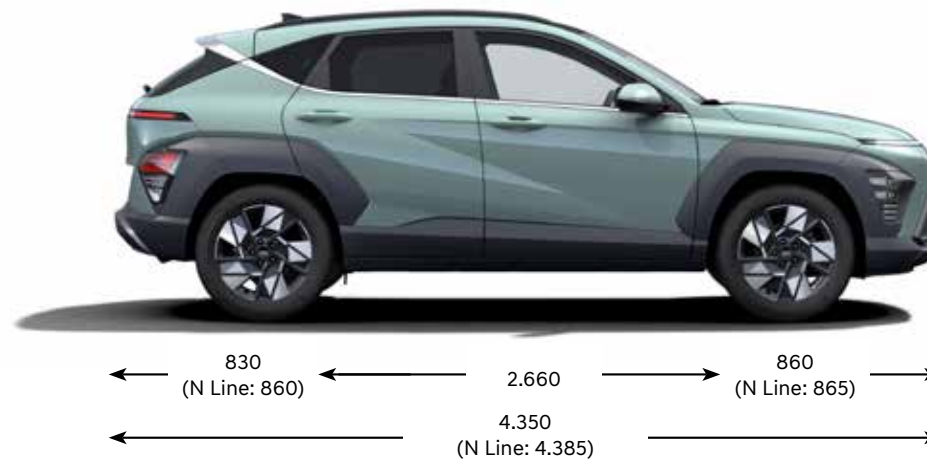


Grijs, lederlook  
(vanaf Premium)



Zwart, alcantara en lederlook  
(N Line)

## Hyundai KONA - Afmetingen



### Afmetingen (mm)

Lengte (N Line)	4.350 (4.385)
Breedte, zonder buitenspiegels	1.825
Hoogte	1.570 (16'') / 1.585 (18'')
Wielbasis	2.660
Grondspeling	160 (16'') / 170 (18'')
Overhang voor (N Line)	860 (865)
Overhang achter (N Line)	830 (860)
Lengte tussen zitvlak en plafond 1e zitrij (Sky)	1.013 (974)
Lengte tussen zitvlak en plafond 2e zitrij (Sky)	972 (972)
Beenruimte 1e zitrij / 2e zitrij	1.059 / 970
Breedte interieur op schouderhoogte 1e zitrij / 2e zitrij	1.443 / 1.402
Breedte interieur op heuphoogte 1e zitrij / 2e zitrij	1.378 / 1.330

# N Line: de sportieve topversie.

De KONA Hybrid is er ook als N Line uitvoering. Deze sportieve topversie onderscheidt zich door designelementen die zijn geïnspireerd op de autosport. Hij staat op exclusieve 18-inch N Line lichtmetalen velgen met 215/55 R18-banden en is voorzien van sideskirts in carrosseriekleur en diverse rode accenten in exterieur en interieur. De N Line is verder uitgerust met onder meer suède/lederlook stoelbekleding met rode stiksels, een Bose Premium-audiosysteem met 7 luidsprekers, exclusieve aluminium pedalen en tal van veiligheidsfeatures.





# Rijd de Hyundai KONA met Hyundai Private Lease.

Met Hyundai Private Lease kun je heel eenvoudig als particulier een nieuwe Hyundai KONA leasen, voor een aantrekkelijk vast bedrag per maand en zonder investering vooraf. Je hebt geen omkijken meer naar onderhoud, reparaties, banden, wegenbelasting en verzekering. Met Hyundai Private Lease wordt alles tot in de puntjes voor je geregeld, zonder verborgen kosten. Alleen de brandstofkosten zijn voor jou.

- ✓ Zelf je nieuwe droomauto samenstellen
- ✓ Scherpe all-in prijs
- ✓ Ongeacht aantal schadevrije jaren
- ✓ Geen verborgen kosten

## Direct online bestellen en thuis afleveren

Je nieuwe Hyundai KONA met private-leaseovereenkomst regel je direct online in slechts 5 stappen:

- 1** Stel je **favoriete model** samen
- 2** Bepaal je **maandlasten**
- 3** Vraag een proefrit of een offerte aan of **bestel direct online**
- 4** Wij doen een financiële **check**
- 5** Aflevering van je **nieuwe Hyundai**



## Meer weten?

Kijk voor uitgebreide informatie over Hyundai Private Lease en de voorwaarden op [www.hyundai.com/nl/private-lease](http://www.hyundai.com/nl/private-lease) of scan de QR-code.



## Hyundai Private Finance.

Zie jij jezelf al vele kilometers maken in een nieuwe Hyundai KONA, maar weet je nog niet direct hoe je dit financieel kunt realiseren? Hyundai Private Finance biedt jou de mogelijkheid een financiering af te sluiten tegen scherpe rentetarieven. Kijk op [www.hyundai.com/nl/finance](http://www.hyundai.com/nl/finance) of scan de QR-code om te zien welke optie het best bij jouw situatie past.



## Zakelijk leasen.

Ook als zakelijk rijder ben je bij Hyundai aan het juiste adres. Of je nu leaserijder, zzp'er of mkb'er bent, je rijdt – geheel zorgeloos – een nieuwe, rijk uitgeruste Hyundai tegen een aantrekkelijke leaseprijs.

### Hyundai Operational Lease –

Kies voor de beste service en bespaar veel tijd. Hyundai Operational Lease wordt aangeboden in samenwerking met Arval. Kijk op [www.hyundai.com/nl/zakelijke-lease](http://www.hyundai.com/nl/zakelijke-lease) of scan de QR-code.



### Hyundai Financial Lease –

Beschik over een Hyundai zonder dat het je liquiditeit kost en waarbij je profiteert van vele (fiscale) voordelen. Kijk op [www.hyundai.com/nl/financial-lease](http://www.hyundai.com/nl/financial-lease) of scan de QR-code.



# De beste kwaliteit, de beste garantie.

Wanneer je als autofabrikant de beste kwaliteit biedt, dan kun je ook de beste garantie bieden. Daarom levert Hyundai alle nieuwe modellen met zijn unieke 5 jaar garantie zonder kilometerbeperking. Maar er is meer: garantie op de hoogvoltagebatterij, onderdelengarantie, verlengde garantie en mobiliteitsgarantie.

## 5 jaar fabrieksgarantie zonder kilometerbeperking

Hyundai besteedt de grootst mogelijke zorg en aandacht aan de bouw van zijn modellen. Elke Hyundai wordt gefabriceerd volgens de allerhoogste normen. En omdat de kwaliteit zo hoog is, kan Hyundai ook de beste garantie bieden:

- ✓ 5 jaar garantie op product- en fabricagefouten, zonder kilometerbeperking
- ✓ Gratis pechhulp in binnen- en buitenland (geen andere pechhulpverlener meer nodig)
- ✓ Twee keer per jaar een gratis voertuiginspectie

## 8 jaar garantie op de hoogvoltagebatterij

Hyundai maakt voor zijn elektrisch aangedreven modellen gebruik van batterijen van zeer hoge kwaliteit. Voor de hoogvoltagebatterijen in de Hyundai KONA Hybrid geldt 8 jaar/160.000 km garantie.



## Nóg meer zekerheid.

**Hyundai Verlengde Garantie** – Bij Hyundai houden we van zekerheid. Daarom kun je kiezen voor nóg meer zekerheid in de vorm van de Hyundai Verlengde Garantie. Deze gaat in op de dag dat de fabrieksgarantie afloopt. Wel zo'n geruststellend idee, toch?

**Hyundai Onderdelengarantie** – Je moet altijd kunnen vertrouwen op jouw Hyundai. De originele Hyundai-onderdelen voldoen aan dezelfde hoge kwaliteitsnormen als jouw Hyundai. Als je kiest voor het origineel, dan kies je voor veiligheid.

**Hyundai Pechhulp** – Bij autorijden draait alles om zo plezierig en veilig mogelijk van A naar B te reizen. Krijg je toch onderweg te maken met pech, dan is er de Hyundai Pechhulp. Daarmee ben je zo weer op weg.

### Meer weten?

Kijk voor uitgebreide informatie over alle garanties van Hyundai op [www.hyundai.com/nl/garanties](http://www.hyundai.com/nl/garanties) of scan de QR-code.



## Optimaal verbonden met jouw Hyundai.

Met de Hyundai Bluelink-app kun je diverse functies in jouw Hyundai op afstand bedienen via jouw smartphone – of met je stem! Zo wordt elke rit nog veiliger, gemakkelijker én aangenamer.

### De Bluelink-app biedt jou onder meer:

- Op afstand ver-/ontgrendelen van de portieren
- Op afstand starten met opladen
- Find my car
- Connected Routing
- Last Mile Navigation
- Diverse gebruikersprofielen

In combinatie met LIVE Services, een dienst van TomTom, zijn de mogelijkheden van Hyundai Bluelink bijna ongekend!

### LIVE Services biedt jou onder meer:

- Actuele verkeersinformatie
- Actuele laadtarieven en locatie oplaadstations
- Parkeermogelijkheden
- Lokaal zoeken naar Points Of Interest (POI)
- Actuele weerberichten



Hyundai **Bluelink** Lees meer op [www.hyundai.com/nl/bluelink](http://www.hyundai.com/nl/bluelink) of scan de QR-code.



## Onderweg opladen was nog nooit zo snel en eenvoudig.

Welkom bij Charge myHyundai: een uitgebreide en gebruiksvriendelijke oplossing waarmee je toegang hebt tot meer dan 551.000 laadpunten in 29 Europese landen!

### De Charge myHyundai-app biedt jou onder meer:

- Snel en eenvoudig zoeken naar oplaadpunten
- Diverse filteropties, zoals: type stekker, laadsnelheid, toegangstype
- Actuele laadtarieven, locatie en beschikbaarheid oplaadstations
- Navigatiefunctie
- Intelligente routeplanner

*Snelladen van je elektrische Hyundai in heel Europa – met IONITY*



Charge myHyundai Lees meer op [www.hyundai.com/nl/charge-myhyundai](http://www.hyundai.com/nl/charge-myhyundai) of scan de QR-code.



## Thuis en/of op 't werk duurzaam en slim opladen.

Onze missie is om al onze geëlektrificeerde modellen – volledig elektrisch en plug-in – op duurzame energie te laten rijden. Dit doen we door slimme laadoplossingen te bieden en daarvoor hebben we een handige app ontwikkeld: de Hyundai SmartCharging-app.

### De SmartCharging-app biedt jou onder meer:

- Opladen tijdens de duurzaamste momenten
- Optimaal laden met dalurencontract – bespaar op je energierekening
- Actueel inzicht in je besparingen en verbruik
- 100 % software-based toepassingen zonder extra apparatuur
- Ontvang een kleine vergoeding voor het helpen balanceren van het net



Hyundai SmartCharging Lees meer op [www.hyundai.com/nl/smartcharging](http://www.hyundai.com/nl/smartcharging) of scan de QR-code.





# Onze toekomst, jouw toekomst.

Hyundai Motor Company is een van de succesvolste autofabrikanten van dit moment – en de op drie na grootste autoproducent ter wereld. In Nederland behoort Hyundai al ruim een decennium lang bij de top 10 van succesvolste automerken. De kracht van Hyundai zit in constante innovatie en de ambitie om continu te blijven presteren.

Hyundai maakt er geen geheim van uit te willen groeien tot het duurzaamste automerk ter wereld. Om het rijden in een auto met een zeer lage of zelfs géén CO<sub>2</sub>-emissie voor iedereen toegankelijk te maken, geeft Hyundai volop voorrang aan schone mobiliteit. Niet voor niets is Hyundai de enige autofabrikant ter wereld die naast benzine- en dieselmotoren alle denkbare elektrische aandrijflijnen levert: volledig elektrisch, hybride, mild-hybride, plug-in hybride en zelfs waterstof-elektrisch.

Voor de toekomst ligt Hyundai's focus op het bedenken én produceren van nieuwe innovatieve technieken waar iedereen van kan profiteren. Auto's zullen steeds meer verbonden zijn met het dagelijks leven van mensen. Onder meer door autonoom rijden en innovaties om het welzijn van mensen te verbeteren, zoals het (draadloos) koppelen van mobiele apparaten met de auto en het volledig verbinden van jouw auto met het internet. Hyundai's langetermijnstrategie is om een vooraanstaande rol te spelen in de ontwikkeling van smart cities, kunstmatige intelligentie en milieuvriendelijke initiatieven als de realisatie van een emissieloze waterstofmaatschappij.

## Service op maat

Wie een Hyundai koopt, weet zich verzekerd van een professionele, attente en transparante serviceorganisatie. Zo geeft Hyundai je bij onderhoud vooraf een duidelijke prijsopgave, heldere informatie en heb je de mogelijkheid je Hyundai twee keer per jaar gratis preventief te laten inspecteren op mogelijke ongemakken. Kijk voor meer informatie over de services van Hyundai op [www.hyundai.com/nl/services](http://www.hyundai.com/nl/services) of scan de QR-code.



### Meer weten?

Wil je meer weten over de Hyundai KONA? Ga voor uitgebreide informatie naar [www.hyundai.com/nl/kona-family](http://www.hyundai.com/nl/kona-family) of scan de QR-code.



**5** JAAR  
**Onbeperkte**  
Kilometer Garantie

**8** JAAR  
**Batterij**  
Garantie

### Hyundai Motor Netherlands

Hub van Doorneweg 14  
Postbus 281, 2170 AG Sassenheim  
Tel. (0252) 240 340  
[www.hyundai.nl](http://www.hyundai.nl)



De in deze brochure gebruikte foto's zijn uitsluitend bedoeld ter illustratie, en kunnen wat betreft de specificaties afwijken van de standaardspecificaties per type. Aan de foto's kunnen geen rechten worden ontleend. Hyundai behoudt zich het recht voor om modellen, kleuren en uitrustingen te wijzigen zonder voorafgaande aankondiging en zonder verplichting de reeds op de markt zijnde auto's te wijzigen. Het is mogelijk dat sommige van de getoonde of omschreven opties in deze brochure niet tot de standaarduitrusting behoren. Deze zijn veelal beschikbaar tegen meerprijs. Raadpleeg voor alle zekerheid de Hyundai-dealer.

Het kan voorkomen dat, als gevolg van een aanpassing in de berekeningsmethode van de overheid of wijzigingen in specificaties van de auto, een in deze brochure genoemde CO<sub>2</sub>-uitstoot en/of energielabel niet overeenkomt met de door de RDW gebruikte waarde. Dit kan tot gevolg hebben dat het vastgestelde BPM-bedrag op het moment van tenaamstelling van het kenteken afwijkt van het in de prijslijst genoemde bedrag. Hyundai Motor Netherlands en haar verkooporganisatie zijn in dat (eventuele) geval niet aansprakelijk voor afwijkingen in de prijsstelling. Mogelijke verschillen zijn te allen tijde voor rekening van de koper. Druk- en zetfouten voorbehouden.

Zie voor de actuele garantievoorwaarden [www.hyundai.com/nl/garanties](http://www.hyundai.com/nl/garanties).



## Hyundai KONA - Prijslijst per 1 juli 2023

Motorisering	Uitvoering	Bijtelling	Transmissie	Aandrijving	Energie-label	CO <sub>2</sub> -uitstoot* (g/km)	Netto catalogusprijs	BTW	BPM <sup>1</sup>	Fiscale waarde**	Consumenten-prijs***
<b>Benzine 48V (Mild-Hybrid)</b>											
1.0 T-GDI 48V	i-Motion	22%	Handgeschakeld	Voorwiel	B	123	€ 20.183	€ 4.238	€ 4.729	€ 29.150	<b>€ 29.995</b>
1.0 T-GDI 48V	Comfort	22%	Handgeschakeld	Voorwiel	B	123	€ 21.009	€ 4.412	€ 4.729	€ 30.150	<b>€ 30.995</b>
<b>Hybride (HEV)</b>											
1.6 GDI HEV	Comfort	22%	Automaat	Voorwiel	A	104	€ 25.653	€ 5.387	€ 2.060	€ 33.100	<b>€ 33.995</b>
1.6 GDI HEV	Comfort Smart	22%	Automaat	Voorwiel	A	106	€ 27.607	€ 5.797	€ 2.196	€ 35.600	<b>€ 36.495</b>
1.6 GDI HEV	Premium	22%	Automaat	Voorwiel	A	106	€ 30.499	€ 6.405	€ 2.196	€ 39.100	<b>€ 39.995</b>
1.6 GDI HEV	Premium Sky	22%	Automaat	Voorwiel	A	107	€ 31.368	€ 6.587	€ 2.345	€ 40.300	<b>€ 41.195</b>
1.6 GDI HEV	N Line	22%	Automaat	Voorwiel	A	108	€ 30.253	€ 6.353	€ 2.494	€ 39.100	<b>€ 39.995</b>
1.6 GDI HEV	N Line Sky	22%	Automaat	Voorwiel	A	108	€ 31.245	€ 6.561	€ 2.494	€ 40.300	<b>€ 41.195</b>



**LET OP:** De vermelde verkoopprijs is een niet-vaste prijs. Het is mogelijk dat de prijs door de fabrikant en/of de importeur wordt aangepast, bijvoorbeeld omdat de productiekosten van het voertuig aanmerkelijk blijken te zijn gestegen. Mocht de prijs van het voertuig worden verhoogd, dan zullen wij u daarvan zo spoedig mogelijk op de hoogte stellen. U heeft als particuliere consument vanaf dat moment tien dagen de tijd om alsnog kosteloos van de koop af te zien.

Vraag je Hyundai-dealer naar de beschikbaarheid van een bepaalde uitvoering. Voor actie- en/of voorraadmodellen geldt de prijs zolang de voorraad strekt.

\* CO<sub>2</sub>-uitstootgegevens zijn gebaseerd op tests die zijn uitgevoerd volgens de Europese richtlijnen EU 2018/1832 en 2017/1151. De vermelde WLTP-waarden voor de gecombineerde CO<sub>2</sub>-uitstoot zijn overeenkomstig aan de nieuwe WLTP-testmethodiek. De waarden zijn afhankelijk van de gekozen uitvoering en wielmaat.

\*\* De fiscale waarde geldt als grondslag voor het berekenen van de fiscale bijtelling.

\*\*\* De consumentenadviesprijs zoals hierboven vermeld, is de adviesprijs van de auto inclusief BTW, BPM, leges, logistieke kosten en kosten rijklaar maken. Ook zijn de kosten van de kentekenplaten en veiligheidshamers, de handling- en administratiekosten, de kosten tenaamstelling en de recyclingbijdrage inbegrepen. De genoemde prijzen zijn adviesprijzen en kunnen na het opstellen van deze prijslijst wijzigingen ondergaan. Vraag je Hyundai-dealer altijd naar de laatste (prijs)informatie.

<sup>1</sup> Alle vermelde gegevens zijn in afwachting van definitieve homologatie en typegoedkeuring.

## Hyundai KONA - Technische gegevens

Motoren & prestaties	1.0 T-GDI 48V (Mild-Hybrid)*	1.6 T-GDI Hybrid*
Aantal cilinders	3	4
Cilinderinhoud (cm³)	998	1.580
Max. vermogen (pk (kW)/t.p.m.)	120 (88,1) / 6.000	105 (77,2) / 5.700
Max. vermogen totaal (pk (kW)/t.p.m.)	-	141 (104) / 5.600
Max. koppel (Nm/t.p.m.)	172 / 4.000	144 / 4.000
Aandrijving	Voorwielen	Voorwielen
Transmissie	Handgeschakeld (6iMT)	Automaat (6DCT)
Aantal versnellingen	6	6
Topsnelheid (km/uur)	180	165
Acceleratie 0-100 km/uur (sec.)	12,0	10,9
Brandstof	Benzine (E10)	Benzine (E10)
<b>Elektromotor (KONA Hybrid: Permanent Magnet Synchronous Motor - PMSM)</b>		
Max. vermogen (kW/Nm)	12,5 / -	43,5 (32)
Max. koppel (Nm)	12,5 / -	170
Batterij	Lithium-ion-polymeer	Lithium-ion-polymeer
Capaciteit (kWh)	0,44	1,56
Voltage (V)	48	240
<b>Wielophanging &amp; wielen</b>		
Voor	McPherson	McPherson
Achter	Torsie-as met schroefveren	Multi-link
Wielen (KONA Mild-Hybrid)	Velgen: 6,5 J x 16" staal / Banden: 205/65 R16	n.v.t.
Wielen (KONA Hybrid)	n.v.t.	Velgen: 6,5 J x 16 lichtmetaal / Banden: 205/65 R16
Wielen N Line, Premium (KONA Hybrid)	n.v.t.	Velgen: 7,0 J x 18 lichtmetaal / Banden: 215/55 R18
<b>Gewichten &amp; volumes</b>		
Ledig gewicht (gewicht op kenteken) (kg)	1.320	1.410
Rijklaar gewicht (kg)	1.420	1.510
Max. toegestaan gewicht (kg)	1.875	1.855
Max. aanhangwagen gewicht, ongeremd / geremd (kg)	600 / 1.200	600 / 1.300
Max. kogeldruk / max. daklast (kg)	80 / 80	80 / 80
Bagageruimte, achterbankleuning rechtop gemeten tot ramen (VDA) (l)	407	407
Bagageruimte, achterbankleuning rechtop gemeten tot aan dak (VDA) (l)	466	466
Bagageruimte, achterbankleuning neergeklapt gemeten tot aan dak (VDA) (l)	1.300	1.300
Inhoud brandstoftank (l)	47	38
<b>Verbruik &amp; emissie (brandstofverbruik volgens EG-norm)**</b>		
Verbruik gecombineerd (WLTP Low-High) (l/100 km)	n.n.b.	n.n.b.
CO <sub>2</sub> -emissie gecombineerd (WLTP Low-High) (g/km)	n.n.b.	104 - 108
Emissienorm	Euro 6d-ISC-FCM	Euro 6d-ISC-FCM

\* Onder voorbehoud van definitieve homologatie.

\*\* Uitstoot- en brandstofverbruikgegevens zijn gebaseerd op tests die zijn uitgevoerd volgens de Europese richtlijnen EU 2018/1832 en 2017/1151. De vermelde WLTP-waarden voor het gecombineerde brandstofverbruik en de CO<sub>2</sub>-uitstoot zijn overeenkomstig aan de nieuwe WLTP-testmethodiek. De waarden zijn afhankelijk van de gekozen uitvoering en wielmaat.

De op de voorzijde van deze prijslijst gebruikte foto is uitsluitend bedoeld ter illustratie, en kan wat betreft de specificaties afwijken van de standaardspecificaties per type. Aan de foto kunnen geen rechten worden ontleend. Hyundai behoudt zich het recht voor om modellen, kleuren en uitrustingen te wijzigen zonder voorafgaande aankondiging en zonder verplichting de reeds op de markt zijnde auto's te wijzigen. Raadpleeg voor alle zekerheid de Hyundai-dealer. Het kan voorkomen dat, als gevolg van een aanpassing in de berekeningsmethode van de overheid of wijzigingen in specificaties van de auto, een in deze prijslijst genoemde CO<sub>2</sub>-uitstoot en/of energielabel niet overeenkomt met de door de RDW gebruikte waarde. Dit kan tot gevolg hebben dat het vastgestelde BPM-bedrag op het moment van tenaamstelling van het kenteken afwijkt van het in deze prijslijst genoemde bedrag. Hyundai Motor Netherlands en haar verkooporganisatie zijn in dat (eventuele) geval niet aansprakelijk voor afwijkingen in de prijsstelling. Mogelijke verschillen zijn te allen tijde voor rekening van de koper. Druk- en zetfouten voorbehouden. Zie voor de actuele garantievoorwaarden [www.hyundai.com/nl/garanties](http://www.hyundai.com/nl/garanties).

Hyundai Motor Netherlands  
Hub van Doorneweg 14  
Postbus 281, 2170 AG Sassenheim  
Tel. (0252) 240 340  
[www.hyundai.nl](http://www.hyundai.nl)

